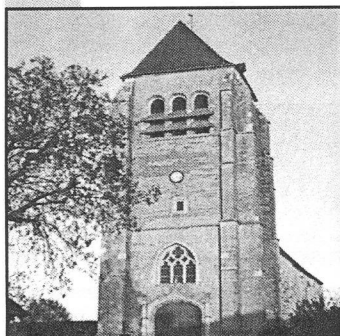


DE LA TOUR AU COSSON



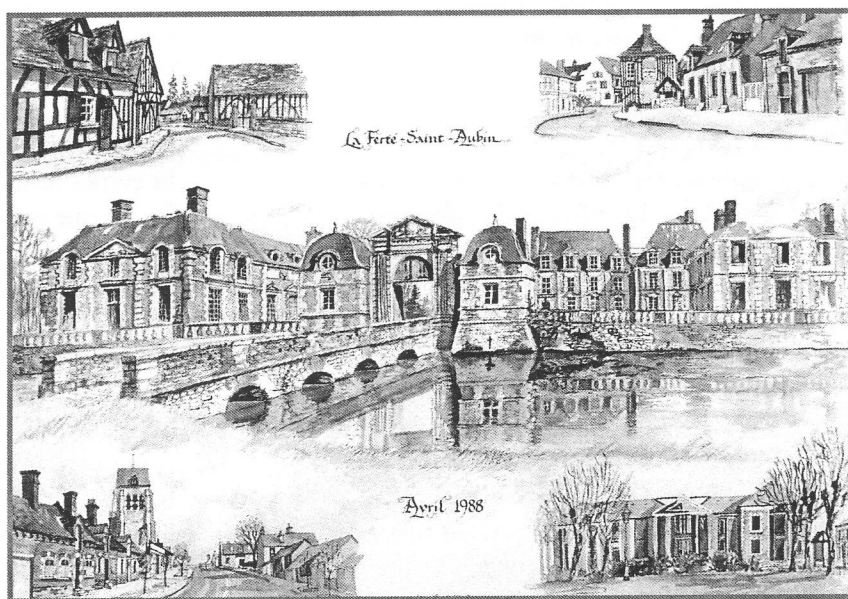
LA FERTE ST AUBIN

Porte de la Sologne

Ca y est ! l'événement tant attendu de ces derniers mois va voir le jour, et l'ensemble de la population fertésienne et de la région va au cours de l'année 2002, se précipiter sur les premiers exemplaires du livre sur La Ferté-Saint-Aubin « LA FERTE-SAINT-AUBIN Porte de la Sologne ».

format 20 X 27, sera relié en pleine toile avec une vignette en couleurs, enrichi d'environ 200 illustrations en noir et en couleurs.

A noter que quelques **exemplaires numérotés** au prix spécial de 30,5 Euros (200,01 F) seront uniquement disponibles



Alors afin d'être les premiers à pouvoir consulter chez vous ce livre, l'ACSPF vous propose de bénéficier d'un **avantage substantiel sur le prix** de cet ouvrage et de commander dès maintenant celui-ci, en avant première, en participant à la **souscription** qui sera ouverte de **juillet à décembre 2002**, au prix spécial de 24, 50 euros (160,71 F), à la place de 29 Euros (190,23 F).

Le livre comprendra environ 190 pages au

en souscription.

De plus un **tirage spécial sur l'histoire** proprement dite de La Ferté-Saint-Aubin « De Nabert à St Aubin », sera édité au même moment et ne pourra être acheté que sur **souscription** dès le mois de **Juillet** au tarif de 15,50 euros (101,67 F).

Renseignements:

au siège de l'association :
Bibliothèque municipale.
Téléphone : 02 38 64 61 36.

Sommaire :

- *Edition du livre sur La Ferté St Aubin*
- *Le Coulevrain en 1930*
- *Jeux et jouets au début du siècle*
- *La Courtille: une erreur historique corrigée*
- *Mots croisés*

EDITORIAL

C'est un grand événement pour nous que de publier enfin le livre sur l'histoire de La Ferté St Aubin.

Nous sommes sûrs que vous serez nombreux à vouloir découvrir tous les se-

crets sur l'histoire de votre ville.

Tous les membres du bureau se joignent à moi pour vous présenter leurs meilleurs vœux de bonheur et de santé.

Claude NOEL

LE COULEUVRAIN EN 1930

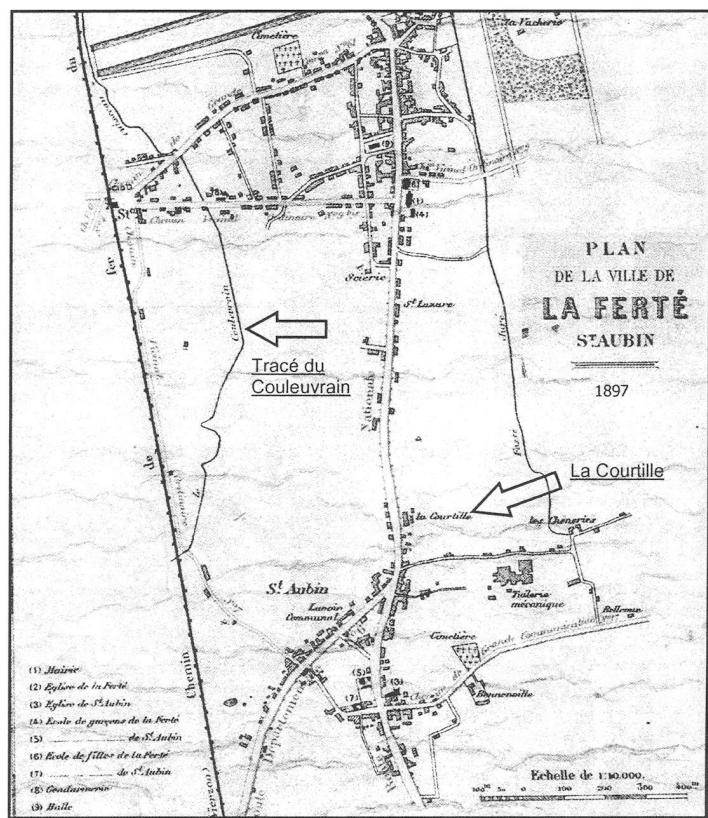
Comme un serpent s'enfuyant devant nous,
 Son mince filet d'eau se coulait en silence,
 Troublé seulement, quand, de l'eau aux genoux
 Nous pataugions gaiement au beau temps des vacances.
 Le Couleuvrain, c'était à cette époque heureuse,
 Pour nous autres gamins, sans grandes distractions,
 Le pôle d'exploration ! Les fillettes peureuses
 N'osant pas suivre nos pérégrinations.
 Ce n'était à sa source qu'une simple rigole,
 Aujourd'hui asséchée par multiples travaux,
 Nous apportant la magnifique obole
 De l'imagination, pour nos jeunes cerveaux.
 Plus loin, la perte d'un étang en faisait un fossé,
 Tout rempli de sangsues nous collant à la peau.
 Nous courions au soleil nous en débarrasser,
 S'arrêtant pour souffler, à l'abri du Ponceau.
 Là, l'oreille aux aguets, nous attendions le train
 Qui, passant sur nos têtes, avec un bruit d'enfer,
 Faisait fuir les vairons aux vifs reflets d'airain,
 Et par les trous du pont, s'écrouler quelques pierres.
 Il nous arrivait d'y déranger un couple d'amoureux
 A son ombre enlacés, à l'abri des curieux,
 Nous menaçant des pires repréailles,
 Si nous parlions, un jour, de nos trouvailles.
 Nous décampions alors, dans le petit sentier
 Grappillant quelques mûres dépassant des ronciers

Avant de retrouver notre petit canal
 De l'autre côté du chemin latéral.
 Les trains roulaient moins vite qu'aujourd'hui,
 Sans que personne ne se plaigne du bruit,
 Car les maisons étaient encore très rares
 Sur le chemin du Ponceau à la gare.
 C'était partout des près, fleuris de coquelicots,
 Des jardins défendus, où nous chipions des prunes.
 Quelques légers barrages, remontant le niveau,
 Permettaient aux riverains d'arroser leurs légumes.
 Des touffes de cresson flottaient sur son eau pure.
 Nous arrêtions souvent, en ce point l'aventure,
 N'osant aller plus loin que ces lieux, protégés
 Et gardés fermement par un très gros berger.
 Le charme était rompu et il se faisait tard.
 Un autre jour, flânant sur le Boulevard,
 Nous le retrouvions, traversant en sourdine,
 Auprès d'une villa nommée « La Couleuvrine »
 Pour disparaître, déjà, dans une sombre conduite
 Et choir dans le Cosson, son ultime limite.
 C'est fini ! Aujourd'hui notre cher Couleuvrain
 Ne serpente plus à travers La Ferté.
 Il est bien révolu, le temps, où tout gamins,
 Nous barbotions dans l'eau par les beaux jours d'été.

Henri BIDAULT.



*Les trains roulaient moins vite qu'aujourd'hui
 sans que personne ne se plaigne du bruit
 Car les maisons étaient encore très rares
 Sur le chemin du ponceau à la gare*



JEUX ET JOUETS DU DEBUT DU SIECLE

Cette exposition a été organisée par le groupe du Patrimoine Jeunes qui, bien que peu important, a fait un grand travail de recherche. Un grand merci à tous ceux qui nous ont prêté pour l'occasion des jouets pleins de souvenirs.

L'objectif de l'année était de réaliser une exposition sur le jouet et les jeux du début du XXème siècle.

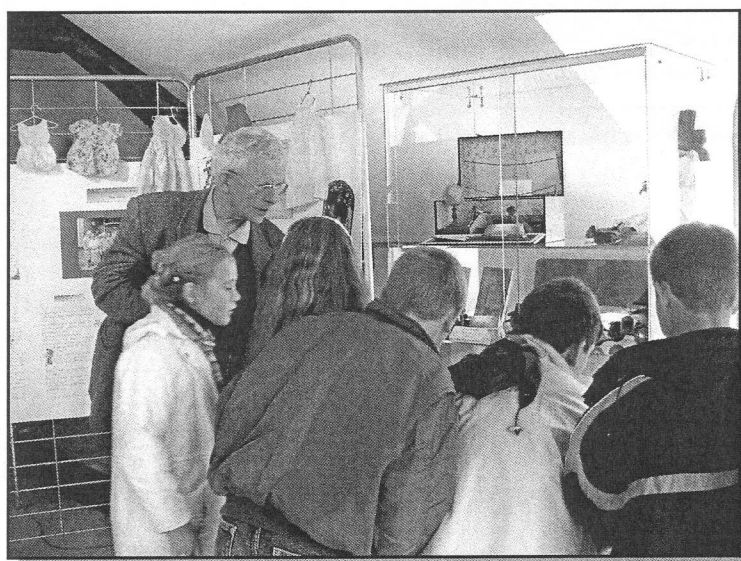
« Pour cela, nous avons interviewé des personnes âgées. Nous avons

rédigé des questionnaires, puis nous avons interrogé nos grands-parents, des voisins et des personnes volontaires du centre social.

A partir des questionnaires remplis, nous avons rédigé des textes qui expliquaient ce que chaque personne nous avait raconté sur son enfance.

Notre travail a été exposé à l'office du tourisme. A cela s'ajoutait un texte sur l'historique du jouet et l'exposition de jouets anciens qu'on nous avait prêtés. »

Dessins réalisés par les enfants à partir de plaques photos du fonds de M. P.



Mon avis :

Globalement c'était très intéressant. Les interviews étaient le travail le plus long mais le plus intéressant. J'avais parfois l'impression de devenir une petite journaliste. Mais, deux choses m'ont déplu. La première, nous n'étions

que quatre. La seconde, fut ma déception en apprenant l'annulation de la journée du patrimoine.

Mélanie 12 ans

Activités 2002

Hormis l'édition du livre sur La Ferté-Saint-Aubin qui va être le principal événement de l'association pour l'année 2002 et occuper une majeure partie du temps les responsables du bureau, d'autres activités plus ludiques sont également proposées aux membres de l'ACSPF, à savoir :

- Sortie pour les adultes à l'IGN et à Cour-Cheverny chez un collectionneur de briques. Cette visite devrait s'effectuer en avril à la place de la traditionnelle galette des rois de janvier.
- Sortie pour les jeunes en mars ou avril, au musée de l'artisanat à Tigy ou à la maison du braconnage à Chaon.
- Participation aux Journées du Patrimoine en septembre, ainsi qu'aux diverses manifestations traditionnelles de la commune.
- Continuation de l'inventaire.
- Préparation d'un CD avec les plaques photos de Michel Petit. Ce CD ne sera pas commercialisé, mais mis en consultation à la bibliothèque

LA COURTILLE

Une erreur historique corrigée

Dans son livre « Quelques Notions sur la Ferté St Aubin », monsieur A. Landré instituteur communal écrivait en 1876 que les écoles, jusqu'en 1851, se déplaçaient suivant les logements des maîtres d'école.

Il citait en particulier la Courtille « maison entre St Aubin et la Ferté », sans plus de précision.

Par ailleurs un acte de location d'une maison d'école parle du quartier St Lazare vers 1845. Nous avons, lors de l'exposition sur l'histoire des écoles, conclu que la Courtille était le groupe de maisons situées à l'angle de la rue Aristide Briand et la Grande Rue aux n° 129-131.

Depuis la connaissance d'un plan de l'Atlas Communal du Loiret de 1897, indique que la Courtille est située plus au sud au n° 165.

Voir le plan en page 2

MOTS CROISES

	1	2	3	4	5	6	7	8	9	10
A										
B										
C										
D										
E										
F										
G										
H										
I										
J										

HORIZONTALEMENT

- Caniveau – Durillon
- Le Premier – Siège
- Fils du soleil – Ancien boeuf
- Obligation – Participe, gai
- Ancien politique – Alcool
- Personnes collantes
- Petite baie – Patriarche
- Petit vif
- Introduire
- Imprévu – Saison

VERTICALEMENT

- Petit cours d'eau
- Non acquise – Voyelles
- Salades
- Roi de Suède – Voyelles – Possessif
- Condition – Invertébré
- Plus – Débarras
- Artère – Tissu
- Instrument de chasse – Conflit
- Bêtise
- Article – Fou

Réponses du N°8

Horizontalement

- Restes – Mie
- Exposition
- Epaissi
- Môme
- Dope – Abris
- Sets
- Rita – Mèche
- Doigts - Et
- Ante – Taule

Verticalement

- Rée – R.D.A.
- Explosion
- S.P.A. – Petit
- Toi – Etage
- Crochet
- Sis – M.S.T.
- Timbre
- Mi – Or
- Io – Michel
- Entes – Milieu chaude